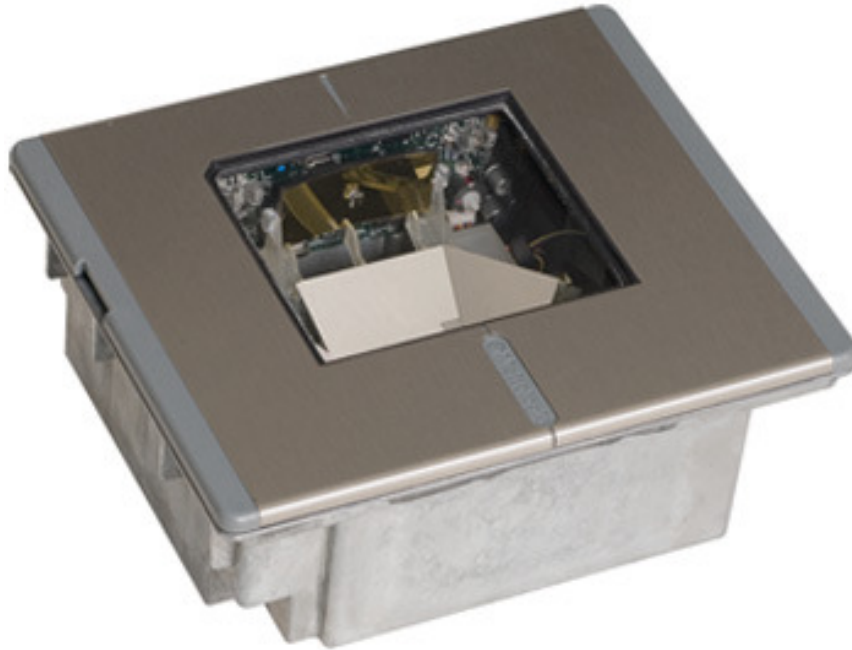


Lector Sobremesa Honeywell Horizon 7620



MS7600 Horizon® de Honeywell es un escáner láser manos libres compacto para mostrador diseñado con un patrón de escaneo denso de 20 líneas que proporciona una tasa de transferencia rápida y eficaz.

Horizon está equipado con una antena integrada de desactivación RF EAS. La etiqueta de seguridad EAS, diseñada para reducir el hurto interno, se desactiva y escanea el código de barras en una sola pasada. Estas operaciones simultáneas ayudan a mejorar la comodidad del operador y a aumentar el rendimiento. Para mejorar aún más la eficacia y productividad del operador, Horizon está equipado con una antena de activación IR, que permite al usuario "activar" la unidad desde un modo de energía o de suspensión y leer al instante un código de barras.

El escáner Horizon incluye un puerto auxiliar RS232 que permite conectar escáneres de códigos de barras en modo manos libres, lo cual facilita el escaneo de objetos voluminosos y de gran tamaño. También pueden aprovechar la flexibilidad del puerto auxiliar otros periféricos como lectores de comprobación o de cinta magnética. Horizon también incluye varias interfaces y análisis sintáctico de datos para hacerle compatible con casi todos los sistemas de punto de venta del mercado actual.

La combinación de rendimiento, robustez y multitud de características hacen que el escáner Horizon sea la elección perfecta para tiendas de ultramarinos, supermercados, comercio minorista, almacenes de bebidas alcohólicas y muchas otras aplicaciones.

- ✓ Muy alta velocidad de lectura
 - ✓ Funcionamiento automático
 - ✓ Profundidad de campo programable
 - ✓ Firmware actualizable via Flash ROM
 - ✓ Antena de desactivación EAS de serie
 - ✓ Cables PowerLink fácilmente reemplazables
 - ✓ Ventana de lectura reemplazable
 - ✓ Opciones de ventana de Cristal y Diamonex.
- ✓ Carcasa superior de acero inoxidable pulido o de plástico.
 - ✓ Antena de radio frecuencia EAS aumenta la eficiencia porque simultáneamente desactiva las etiquetas EAS y decodifica los códigos de barras.
 - ✓ El puerto auxiliar RS232 permite la conexión de periféricos adicionales tales como lectores manuales

Camino de Ronda, 47 18004 Granada
Tel/fax: 958 25 2 9 78 Móvil: 627 74 13 08
Email: mmartos@computram.com
Web: www.computram.com

Especificaciones	
Operacionales	
Fuente de Luz	Diodo láser visible 650 nm ± 10 nm
Indicadores visuales	Amarillo = listo para escanear; Rojo = lectura correcta
Interfaces del sistema principal	USB, RS232, teclado en cuña, IBM 46xx (RS485), OCIA, emulación láser de lápiz óptico
Puertos auxiliares	RS232: Escáner secundario o balanza, EAS
Mecánicas	
Dimensiones (LxWxH)	88 mm x 229 mm x 193 mm (3,5" x 9,0" x 7,6")
Peso	2,9 Kg (6,3 lbs)
Eléctricas	
Tensión de entrada	5 VCC ± 0,25 V
Energía operativa	2,6 W (500 mA a 5 V)
Energía de reserva	830 mW (<165 mA a 5 V)
Transformadores de CC	Clase 2: 5,2 VCC a 1 A
Clase de Laser	Clase 1: IEC60825-1, EN60825-1
Compatibilidad electro magnética	FCC Parte 15, ICES-003, EN55022 Clase A
Medioambientales	
Temperatura de funcionamiento	0 °C a 40 °C (32 °F a 104 °F)
Temperatura de conservación	-40 °C a 60 °C (-40 °F a 140 °F)
Humedad	5% a 95% de humedad relativa, sin condensación
Sellado ambiental	Sellado para resistir contaminantes de partículas del aire
Niveles de luz	4842 lux (450 candelas/pie)
Rendimiento de escaneo	
Patrón de escaneo	Omnidireccional: 5 campos de 4 líneas paralelas
Velocidad de escaneo	2000 líneas de escaneo por segundo
Contraste de impresión	35% de diferencia mínima de reflectancia
Inclinación, desviación	60° 60°
Posibilidad descodificación	Lee simbologías DataBar de 1D y GS1 estándar. Visite www.honeywell.com/aicd/symbologies para obtener más información.
Garantía	3 años de garantía de fábrica